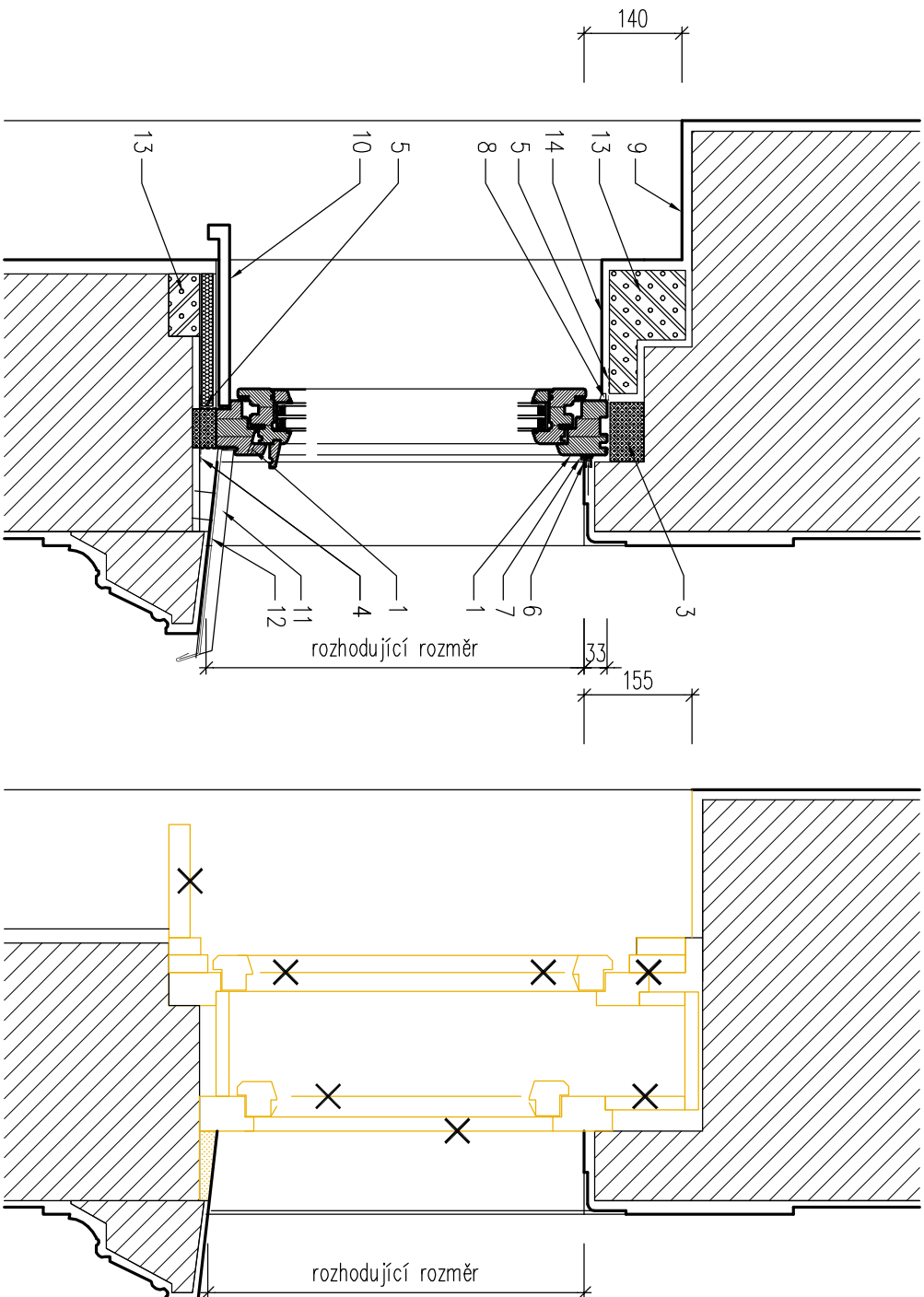
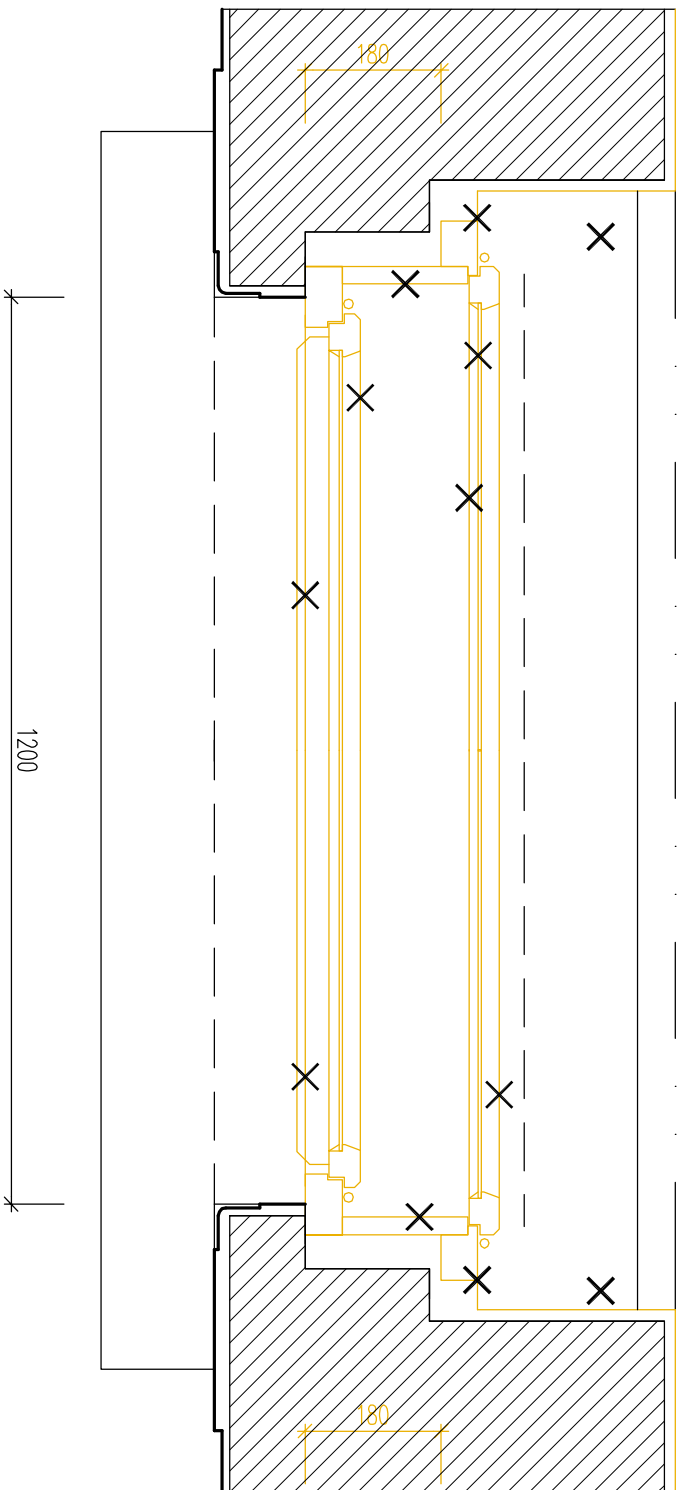
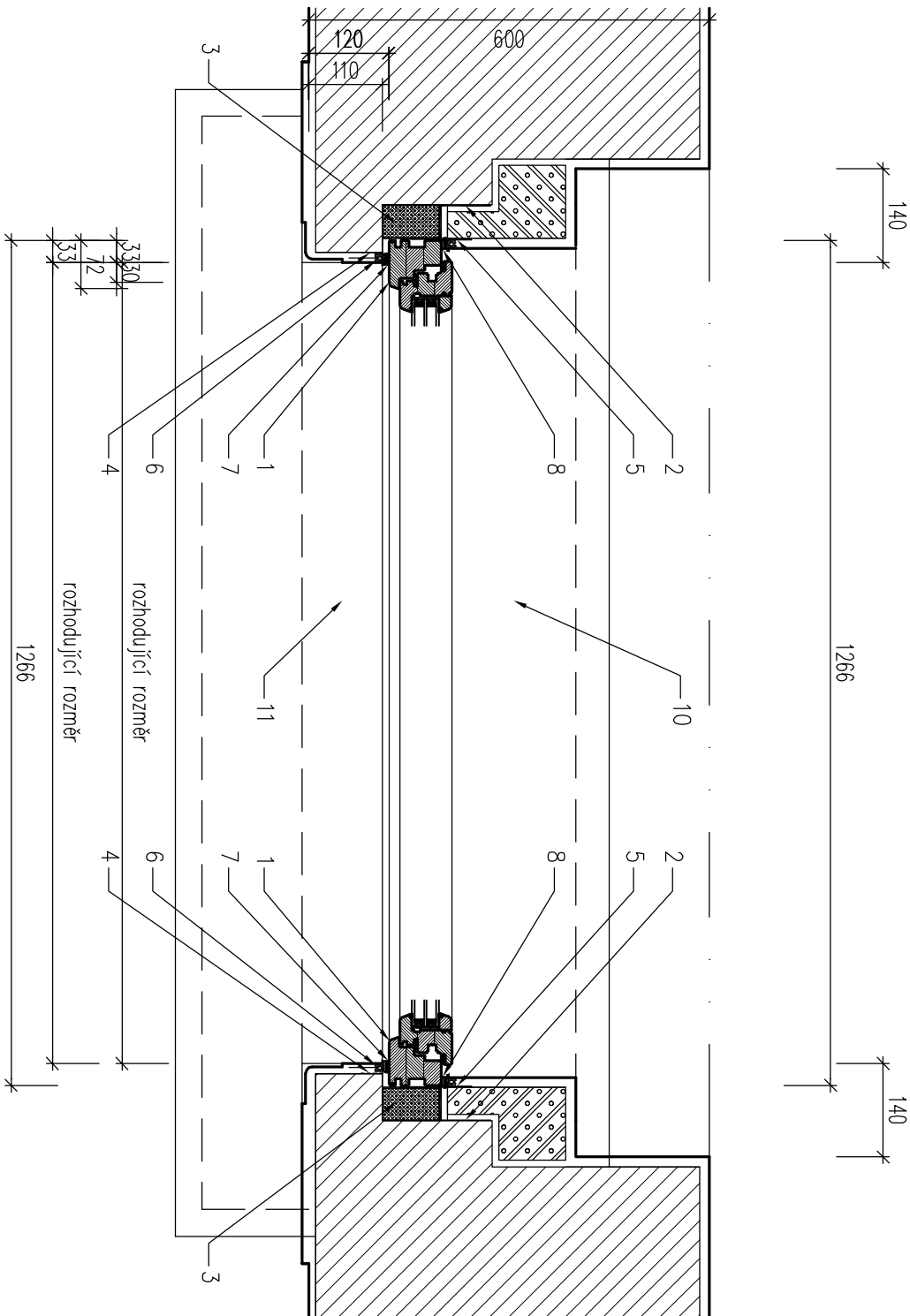


# PODROBNOSTI

Koncepční osazení a zapravení okna v 2NP s římsou

1:10



## LEGENDA:

- DŘEVĚNÝ OKENNÍ RAM A KŘÍDLO ZASKLENÉ IZOLAČNÍM TROUSKLEM S TEPLÝM DISTANČNÍM RÁMEČKEM
- KOTVENÍ OKNA DO NOSNÉ OBVODOVÉ KONSTRUKCE POMOCÍ PÁSKOVÝCH KOTEV
- TEPELNÁ VÝPLŇ (VHODNÝ TYP PUR PĚNY)
- SYSTÉMOVÁ FASÁDNÍ TĚSNICI FÓLIE PRO VYTVOŘENÍ VODOTĚSNÉ ZÁBRANY NA EXTERIÉROVÉ STRANĚ KONSTRUKCI A SPĚR.
- SYSTÉMOVÁ TĚSNICI FÓLIE PRO VYTVOŘENÍ VZDUCHOVĚSNÉ A PAROBŘZDICI ZÁBRANY NA VNITŘNÍ/INTERIÉROVÉ STRANĚ KONSTRUKCI A SPĚR
- ZAŠŤŮVACÍ LIŠTA S ODLEMOVACÍM OCHRANNÝM PÁSKEM (APU – LIŠTA)
- TRVALE PRUŽNÝ TMEL
- ZAČÍŠŤOVACÍ LIŠTA
- VNITŘNÍ VÁPENNOCEMENTOVÁ OMÍTKA TL. 15 mm
- VNITŘNÍ PARAPET, DŘEVOTŘÍSKOVÝ VODEDOLNÝ DTID PARAPET S NOSEM S LAMINÁTOVÝM POVRCHEM (VYSOCE ODĚRU VZDORNÝ LAMINÁT CPL/HP/L, PROFIL L (S NOSEM) BARVA BILÁ, (VČ. BOČNÍCH KRYTEK V MÍSTECH S LICOVANÝM PARAPETEM)
- VENKOVNÍ PARAPET OPLECHOVÁN MĚDĚNÝM PLECHEM (ve spodu MIN 3%) S PODLOŽENÍM SEPARAČNÍ STRUKTURALNÍ FÓLII (VZ PSV-Ks)
- KOTVENÍ OPLECHOVÁNÍ – PŘÍPONKA
- DOZDÍVKY Z PĚROBETONOVÝCH TVAROVEK (U NADPRAŽÍ KOTVIT)
- OMÍTKA ŠTUKOVÁ VÁPENNOCEMENTOVÁ TL. 15 mm (S PERLINKOU PŘI POUŽITÍ VÝPLŇOVÉHO EPS)

POZNÁMKA: PŘED VÝROBOU PŘESNÉ ROZMĚRY NUTNO NA MÍSTĚ ZAMĚŘIT !!

ZMĚNY NUTNO KONZULTOVAT S INVESTOREM A ARCHITEKTEM. DETAILY SLUŽÍ POUZE K VYJÁDRĚNÍ DESIGNOVÉHO A ARCHITEKTONICKÉHO NÁZORU PROJEKTANTA. DOPRACOVÁNÍ DETAILŮ V RÁMCI DILENSKÉ DOKUMENTACE JE POVINNOSTI ZHOTOVITELE.

PODROBNOSTI					STAVOPROJEKT OLOMOUČ a.s.	
Koncepční osazení a zapravení okna v 2NP s římsou					Holičská 568/51, 772 00 Olomouc Telefon: 585 531 111	
STAVBA	Rekonstrukce objektu C v Lednici				LIST Č	04
OBJEKT	SO 01 – REKONSTRUKCE OBJEKTU C				Č.V	21
VYPRACOVAL	Ing. Jiří Václav	DATUM	09/2017	Č.ZAK	11-001/340	revize
					00	